

THE NEW VALUE FRONTIER



주철가공용
질화 규소 세라믹

KS6015
KS6050/CS7050

주철가공용 질화 규소 세라믹

KS6015/KS6050/CS7050



주철가공의 고능률화 · 고신뢰성을 양립

흑피 · 단속가공시의 치핑 억제
입계상 감소에 의한 우수한 내마모성

- NEW** KS6015 내마모성 중시
- KS6050 안정성 중시, 범용 · 단속가공
- CS7050 고속 · 고능률 중시



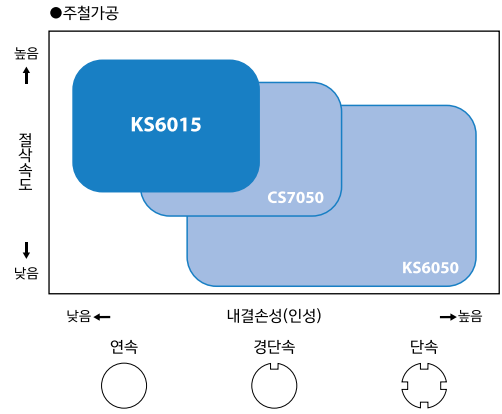
NEW KS6015

내마모성 중시

KS6015



결정화한 입계상에 의해 열전도율을 향상
인선온도의 상승을 억제해 우수한 내마모성을 실현

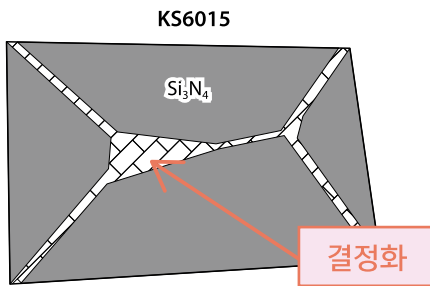


1 우수한 내마모성

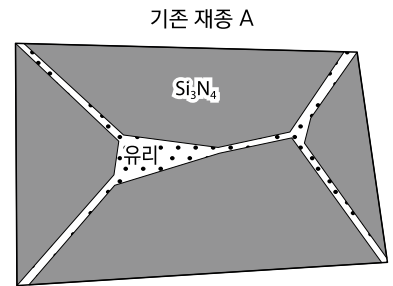
결정화한 입계상에 의해 고온특성과 내마모성이 향상

입계상의 차이

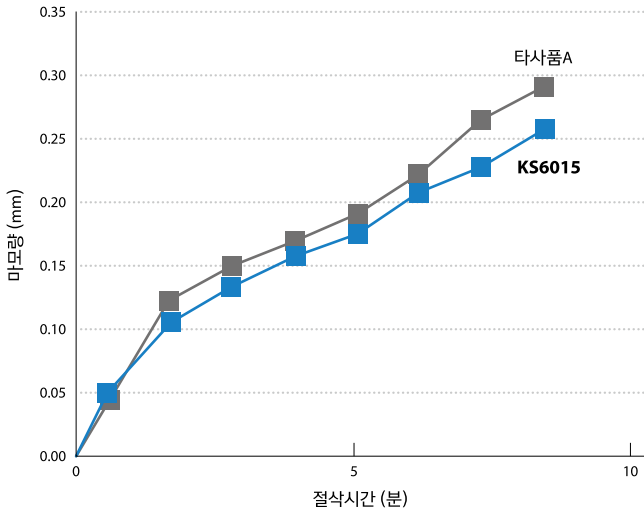
입계상을 결정화
고온특성이 떨어지기 어려워
열전도율을 향상



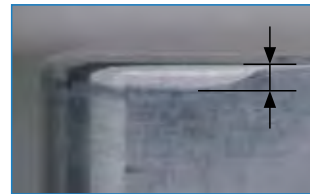
입계상이 유리화
고온에서 연화 특성 저하



내마모성 비교 (당사비교)



인선 사진 (8.5분 가공 후)



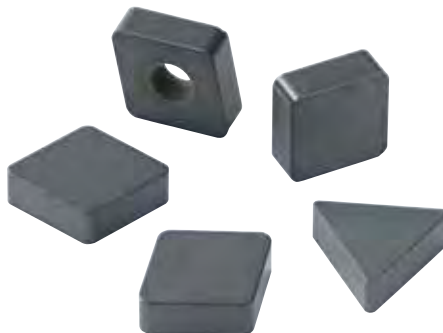
KS6015



타사품A (Si₃N₄)

마모상태 우수

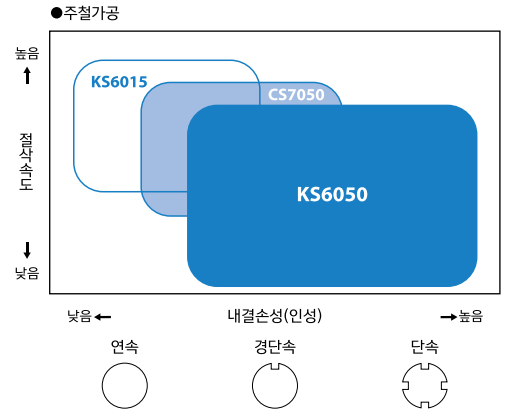
절삭조건 : Vc = 600 m/min, ap = 2.0 mm, f = 0.30 mm/rev, Dry
피삭재 : FC250



안정성 중시 범용·단속가공 제1추천 재종

KS6050

질화규소의 입계상 감소와 높은 아스펙트비(중형비) 조직의 양립에 의해 내결손성과 내마모성을 양립

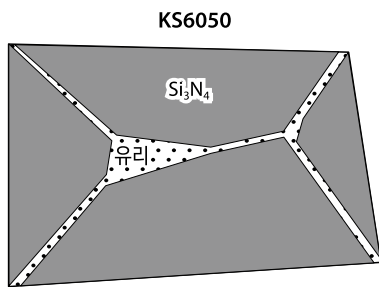


1 주철의 안정가공을 실현

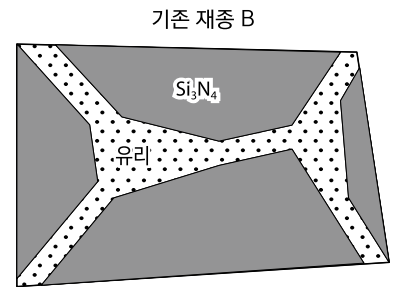
질화규소의 입계상 감소와 높은 아스펙트비(중형비) 조직에 의해 내결손성과 내마모성을 양립

입계상의 차이

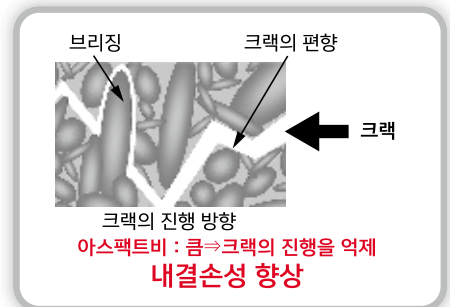
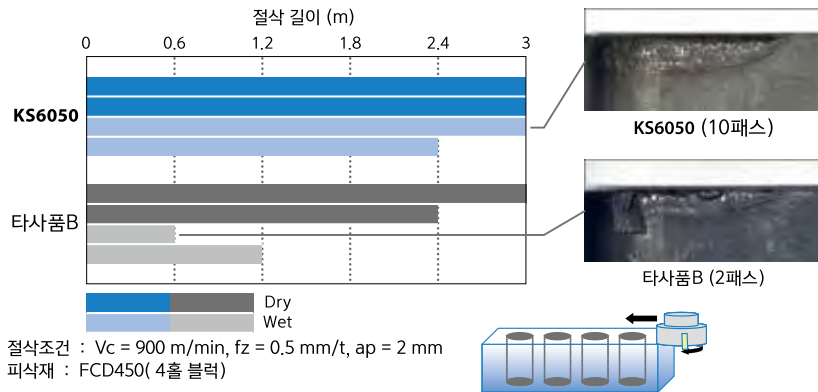
입계상의 감소로 기계적 성능과 열적성능을 향상



입계상(유리)이 많고 절삭열의 영향으로 강도 저하 발생



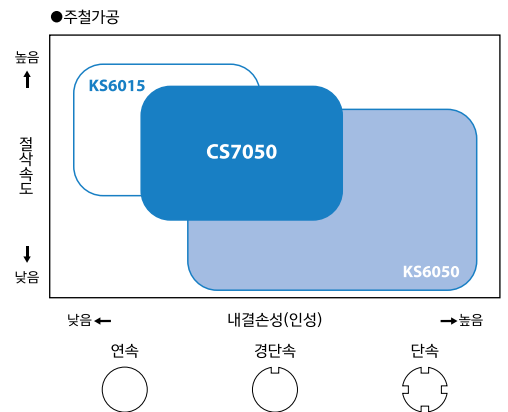
내결손성 비교 (당사비교)



고속·고능률 중시

CS7050

높은 코팅 밀착력에 의해 내마모성 향상

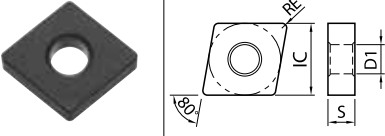
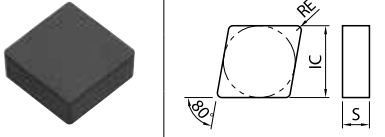
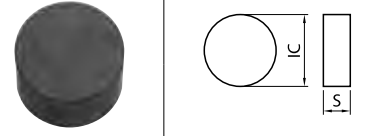
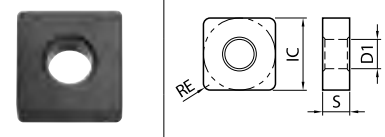
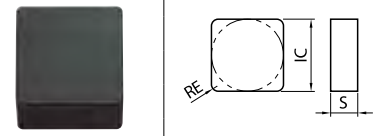
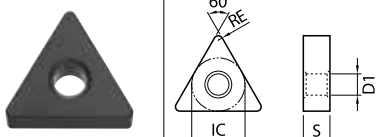
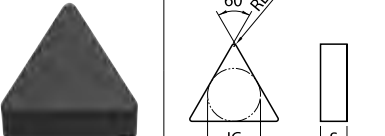


1 주철의 고속 정삭가공에 위력을 발휘

질화규소계 세라믹 + CVD코팅

고능률 가공으로 생산성 향상을 실현

표준재고 규격

형상	규격	인선사양	치수 (mm)				질화 규소계 세라믹			CVD 코팅 질화 규소 세라믹
			IC	S	D1	RE	KS6015	KS6050	CS7050	
	CNGA 120408T02025	T02025	12.70	4.76	5.16	0.8	●	●	●	
	120412T02025						1.2	●	●	●
	CNGN 120408T02025	T02025	12.70	4.76	-	0.8	●	●	●	
	120412T02025					1.2	●	●	●	
	120416T02025					1.6	●	●	●	
	RNGN 120400T02025	T02025	12.70	4.76	-	-	●	●	●	
	RNGN 120700T02025	T02025	12.70	7.94	-	-	●	●	●	
	SNGA 120408T02025	T02025	12.70	4.76	5.16	0.8	●	●	●	
	120412T02025					1.2	●	●	●	
	120416T02025					1.6	●	●	●	
	SNGN 120408T02025	T02025	12.70	4.76	-	0.8	●	●	●	
	120412T02025					1.2	●	●	●	
	120416T02025					1.6	●	●	●	
	120420T02025					2.0	●	●	●	
	SNGN 120716T02025	T02025	12.70	7.94	-	1.6	●	●	●	
	TNGA 160408T02025	T02025	9.525	4.76	3.81	0.8	●	●	●	
	160412T02025					1.2	●	●	●	
	TNGN 160408T02025	T02025	9.525	4.76	-	0.8	●	●	●	
	160412T02025					1.2	●	●	●	

● : 표준재고

절삭공구에 관련한 문의사항은

한국교세라정공 영업기술팀 **032-899-1366**

FAX : 032-821-8369

● 근무시간 8:30~12:00·13:00~16:30 ● 토요일·일요일·공휴일 등은 쉽니다.

한국교세라정공(주)
영업본부

인천광역시 남동구 남동대로215번길 11(교잔동)
구) 인천광역시 남동구 교잔동 638-1, 남동공단 69BL 2LT
TEL:032-821-8365 FAX:032-821-8369
우:21633 http://www.kptk.co.kr

본 카탈로그에 기재된 정보는 2018년 11월 기준입니다. 본 카탈로그를 무단으로 복제·전재하는 것을 금합니다.