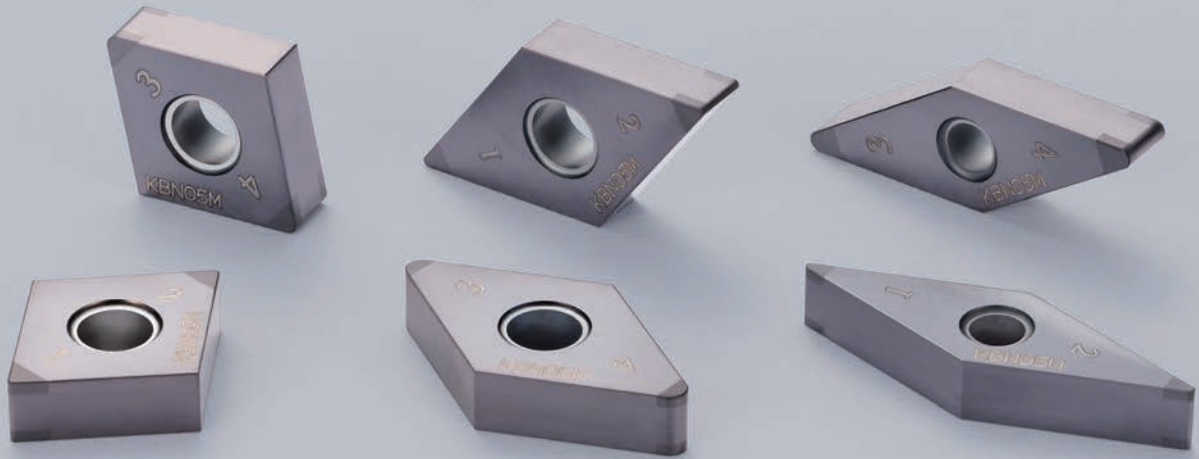


MEGACOAT CBN KBN05M

양면 멀티에지



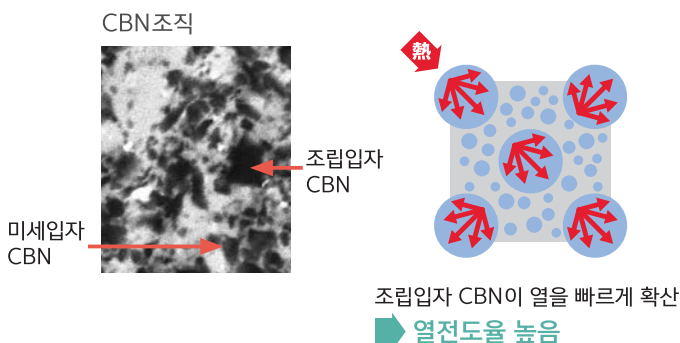
KBN05M에 경제적인 양면사양 등장

연속(고속 정삭)가공~단속가공까지, 폭 넓은 범위에 대응하는 KBN05M

양면 멀티에지의 등장으로 더욱 큰 코스트 다운을 실현

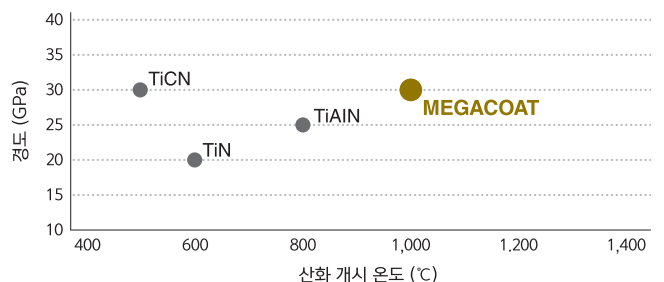
Hybrid Grain구조 (KBN05M)
미립자 CBN과 조립 입자 CBN의 혼합 조직

▶ 고경도·고강도·고내열충격성을 겸비한CBN







우수한 내산화성과 내마모성을 갖춘 MEGACOAT를 채용

코팅 특성



낮음 내산화성 높음

표준재고 규격(네가티브)

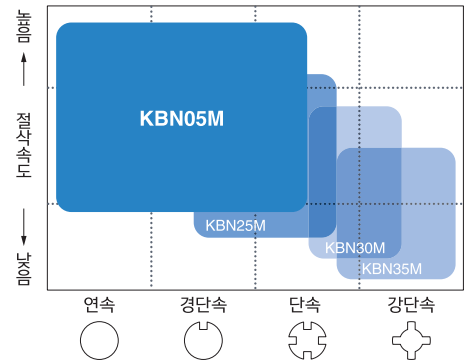
| 형상 | 규격 | 인선사양 | 치수(mm) | | | | | 사용 코너수 | KBN05M | |
|---|----------------|--------|----------|------|------|-------------|-----|-----------|--------|---|
| | | | 내접 원경 | 두께 | 홀경 | 코너R (rε) | S | | | |
|  | CNGA 120404ME4 | S01225 | 12.70 | 4.76 | 5.16 | 0.4 | 2.6 | 4 | ● | |
| | 120408ME4 | | | | | 0.8 | 2.6 | | ● | |
| | 120412ME4 | | | | | 1.2 | 2.5 | | ● | |
|  | DNGA 150404ME4 | | | | | 0.4 | 2.6 | | ● | |
| | 150408ME4 | | | | | 0.8 | 2.2 | | ● | |
| | 150412ME4 | | | | | 1.2 | 1.9 | | ● | |
|  | TNGA 160404ME6 | | 9.525 | 4.76 | 3.81 | 0.4 | 2.7 | 6 | ● | |
| | 160408ME6 | | | | | 0.8 | 2.4 | | ● | |
| | 160412ME6 | | | | | 1.2 | 2.1 | | ● | |
|  | VNGA 160404ME4 | | | | | 0.4 | 2.0 | | 4 | ● |
| | 160408ME4 | | | | | 0.8 | 1.8 | | | ● |

S01225 : 0.12mm x 25° 챔퍼+호닝

● : 표준재고

추천 절삭조건표

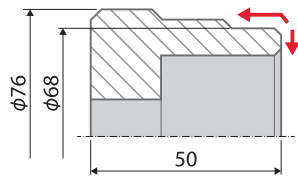
| 피삭재 | 피삭재 경도 | 가공 형태 | | 절삭조건 | | |
|------|----------|----------|-----------|-------------------|---------------|------------------|
| | | | | 절삭속도 Vc(m/min) | 절입량 ap(mm) | 이송 f (mm/rev) |
| 고경도재 | 55HRC 이상 | 범용 정삭 | 연속~ 단속 | 100-150-200 | 0.05-0.3-0.5 | 0.05-0.08-0.1 |



가공사례 (KBN05M편면사양)

기어 ScR420H(58HRC)

외경·단면·면취가공
Vc = 130m/min
ap = 0.6mm
f = 0.12mm/rev
Wet
CNGA120408S01225ME
KBN05M



가공수

KBN05M 300개/코너 **15배** 수명

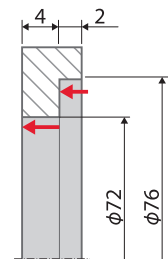
타사품 A 200개/코너

KBN05M은 타사품 A와 비교해 수명이 1.5배로 상승
⇒수명 연장에 의해 비용 절감을 실현

(고객평가)

스테이터 SCM415(55HRC)

내경가공
Vc=170m/min
ap=0.4mm
f=0.1mm/rev
Wet
CNGA120408S01225ME
KBN05M



가공수

KBN05M 600개/코너홀 **2배** 수명

타사품 B 300개/코너

KBN05M은 타사품 B와 비교해 수명이 2배로 상승
⇒수명 연장에 의해 비용 절감을 실현

(고객평가)

「MEGACOAT」는 교세라 주식회사의 등록상표입니다.

절삭공구에 관련한 기술적인 상담은

한국교세라정공 **032-821-8365**

FAX : 032-821-8369

● 근무시간 9:00~12:30·13:30~17:30 ● 토요일·일요일·공휴일 등은 쉽니다.

한국교세라정공(주)

영업본부

인천광역시 남동구 남동대로215번길 11(고잔동)
구) 인천광역시 남동구 고잔동 638-1, 남동공단 69BL 2LT
TEL:032-821-8365 FAX:032-821-8369
우:21633 http://www.kptc.co.kr

본 카탈로그에 기재된 정보는 2017년 01월 기준입니다. 본 카탈로그를 무단으로 복제·전재하는 것을 금합니다.

© 2017 KYOCERA PRECISION TOOLS KOREA KP106 CAT/23T1703