

**RYOBI**

대형 앵글 그라인더  
AG187, AG237

7인치 대형 그라인더

**AG187**


9인치 대형 그라인더

**AG237**




# 7인치 대형 그라인더 AG187

# 9인치 대형 그라인더 AG237

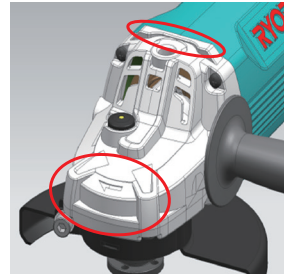
AG187		
	소비 전력	2,200 W
	디스크 사이즈	180 mm
	무부하 속도	8,500 min <sup>-1</sup>
	중량	4.9 kg

부속품 : 보조핸들, 렌치, 육각 렌치

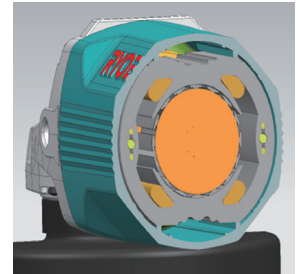
AG237		
	소비 전력	2,200 W
	디스크 사이즈	230 mm
	무부하 속도	6,600 min <sup>-1</sup>
	중량	4.9 kg

부속품 : 보조핸들, 렌치, 육각 렌치

**1 충격에 강한 고강성 하우징**  
기어 케이스에 돌기 모양, 모터 케이스에 정팔 각형의 단면 형상을 채용하고 외부충격에 의한 변형을 방지 고강성을 실현.

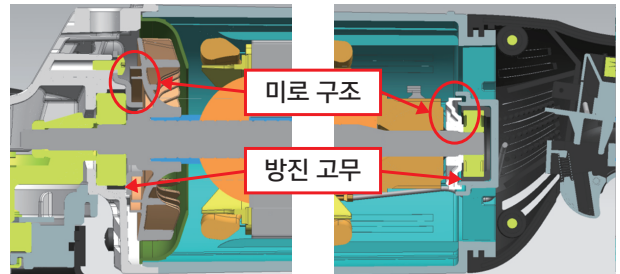


변형 방지용 돌기 형상



고강성의 정팔 각형 모터 케이스 단면 형상

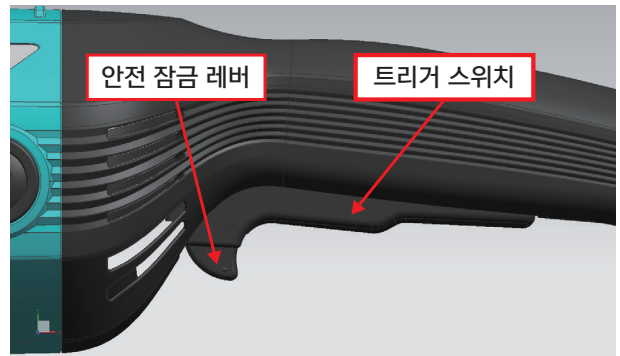
**2 우수한 방진구조 및 진동흡수**  
모터 전후의 베어링 부에는 미로 구조, 방진 고무를 채용하고 우수한 방진성 및 진동 흡수성을 실현.



모터 앞 (팬) 측

모터 후 (공미) 측

**3 안전 잠금 장치가 있는 트리거 스위치**  
안전기구에 의해 오작동을 방지. 잠금 메커니즘은 트리거를 당긴 상태에서 잠글 수 있어 연속 작업의 피로를 경감. 좌우 대칭 형상이기 때문에 좌우에 관계없이 작업이 가능.



전동공구 서비스 센터

**1588-4449**

한국교세라정공(주)

■ 인천영업팀 032)821-8152  
■ 중부영업팀 031)657-3821  
■ 창원영업팀 055)266-1017

■ 서울영업팀 032)821-8151  
■ 대구영업팀 053)351-0792  
■ 부산영업팀 051)319-0017~9

■ 울산영업팀 052)222-4216~8  
■ 대전영업팀 010-8992-8249

www.kptk.co.kr